



**BUITEN
GEWONE
SOORTEN**

west-vlaanderen
de gedreven provincie

de Eikelmuis

In deze brochure:
Handige tips om de
zeldzame Eikelmuis
te helpen

Wat is dat, een Eikelmuis? Toch geen rat?

Nee hoor, geen rat
en ook geen muis,
maar een slaapmuis...



De Eikelmuis is zelf geen muis of rat maar een 'slaapmuis'. Dat is een aparte familie binnen de knaagdieren.

Een Eikelmuis is groter dan een muis en kleiner dan een rat.

Slaapmuizen houden een lange winterslaap van oktober tot april.

Ze leven alleen of in gezinsverband in bossen maar ook vaak nabij de mens in oude tuinen en parken.

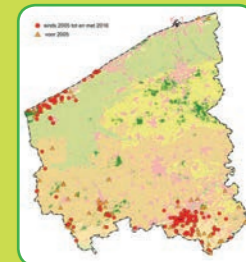
Ze verplaatsen zich heel behendig langs takken, muren of klimplanten en komen niet op de grond als het niet moet.



Het leven van de Eikelmuis



In Vlaanderen vind je ze in de leemstreek en de duinen.



De Eikelmuis is een bedreigde diersoort en staat daarom op de Rode Lijst. In Vlaanderen is de Eikelmuis beschermd. In heel Europa gaat de soort sterk achteruit. Jammer, want waar eikelmuisen leven, leven ook veel andere dieren.

Veel vindplaatsen liggen geïsoleerd van andere. We moeten werken aan voor die diertjes overbrugbare natuurverbindingen.

Hier leef ik: struikgewas, overhoekjes, oude boomgaarden, bosranden, oude tuinen, ...



Hier niet...



Jummie,
ik lust alles!



Maar er zijn
er ook veel
die mij lusten!



Het jaar van de Eikelmuis

BURPS!



Jan	Feb	Maart	April	Mei	Juni	Juli	Aug	Sept	Oktober	Nov	Dec
ZZZ...	ZZZ...	ZZZ...	 Opstaan!	Zwanger	2 à 8 jongen geboren	Mee op stap met mama		Eten, eten, eten! Nu ook veel noten, bessen en fruit		Winterslaap in koude holtes in muren, daken, hopen, nestkasten of onder stenen of dikke stammen ZZZ...	ZZZ...

GEEUW!



Zorro heeft het moeilijk...



Verdwijnen en versnipperen van het leefgebied is waarschijnlijk de hoofdoorzaak van de sterke achteruitgang in heel Europa.



Wat kun je zelf doen voor de Eikelmuis?



Zorg voor

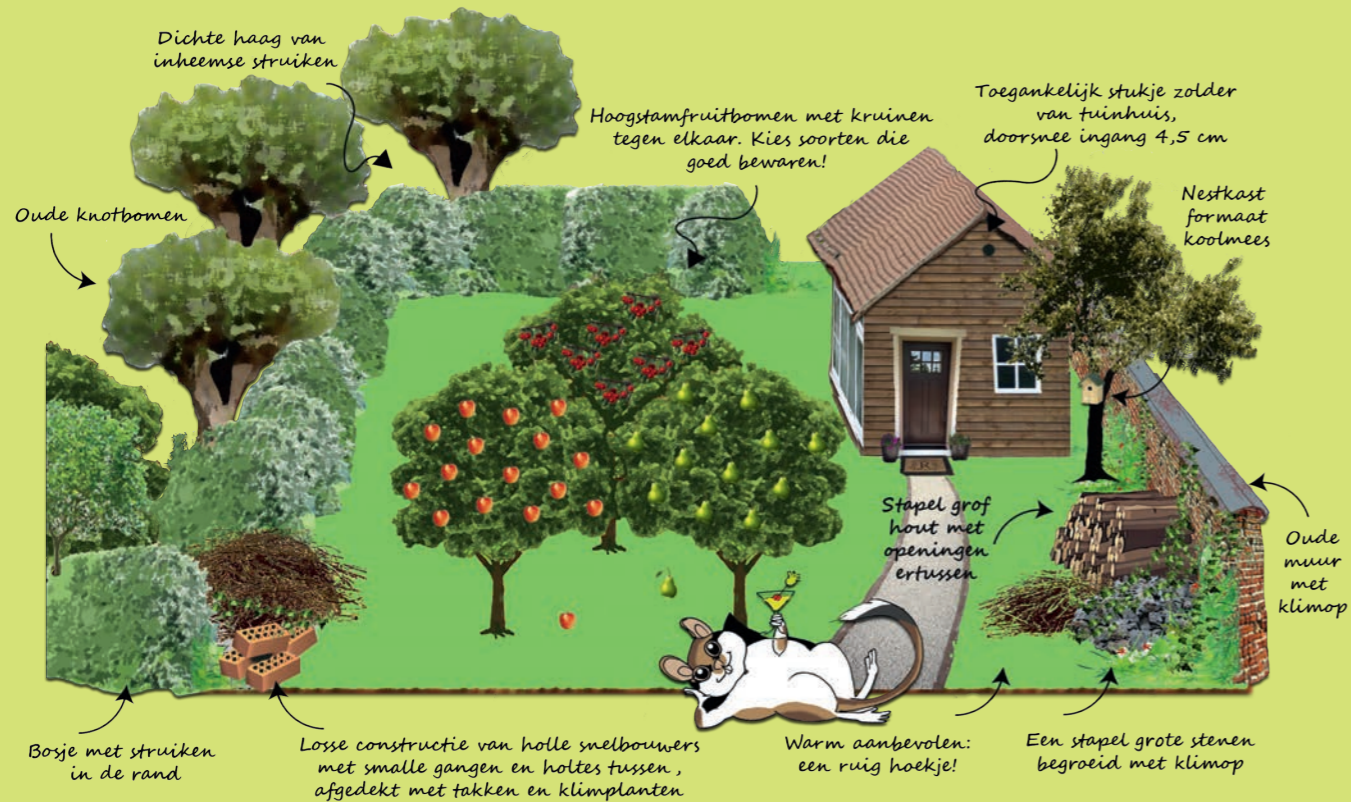
allerlei voedsel

richt je tuin in volgens de ideeën op de volgende pagina en dan is er voedsel genoeg!

veilige schuilplaatsen

- bouw een muur of stapel van grove stenen of houtblokken
- plant of behoud dicht struikgewas, liefst met doornen
- hou de kat 's nachts binnen of bind een belletje aan de halsband
- verzorg oude knobomen met holtes goed door ze regelmatig te knotten (om de 5 à 7 jaar)
- laat klimplanten wat ruimte
- maak een zone toegankelijk in het onderdak van je tuinhuis, met een opening van 4,5 cm diameter
- bestrijd ratten met inloopvallen op de grond, niet met vergif
- zorg dat takken muren of andere bomen raken of span een dik ruw touw tussen gescheiden boomkruinen. Zo hoeven ze niet over de voor hen 'gevaarlijke' grond te lopen.

De ideale eikelmuis tuin:



Veel andere soorten genieten mee



pimpelmees



egel



vink



salamander



merel



winterkoning



pad



hommel



sleedoornpage

Welke struiken en bomen planten?



Inheemse struiken en bomen bieden ideaal voedsel en dekking voor je Eikelmuisen. Dit is zeker zo voor soorten die bessen dragen. Die soorten geven bovendien ook een mooie bloei en herfstkleur!

Bv.: Meidoorn Mispel
Sleedoorn Rode kornoelje
Hondsroos Kerspruim
Vlier ...
Hazelaar

Meer weten over onze bomen en struiken?

Bestel dan de provinciale gids 'Plant goed!' voor maar 5€. Je vindt er ook tips over standplaats, hoe planten, snoeiwerk, bloei, enzovoort.

Bel hiervoor naar het gratis nummer 0800 20 021 (Tolhuis, Brugge) of surf naar www.west-vlaanderen.be/informatiecentrum en weldra ligt het boekje in je brievenbus.



Welke fruitbomen planten?



Iedere fruitboom is een waardevolle ruggensteun voor ons fruitratje!
De wereld van fruitbomen is een wondere wereld van rassen, kleuren en smaken.

In de gids 'Hoogstamfruitbomen in West-Vlaanderen' vind je een mooi overzicht van heel wat rassen appel, peer, kers en pruim mét een West-Vlaamse stamboom!

Je weet dan meteen ook hoe je moet snoeien (of niet), hoe en waar je ze best plant, hoe de vruchten bewaren, enzovoort.



De provinciale gids 'Hoogstamfruitbomen' kost maar 4€. Bestellen kan op het gratis nummer 0800 20 021 (Tolhuis, Brugge) of surf naar www.west-vlaanderen.be/informatiecentrum en weldra ligt het boekje in je brievenbus.

Hoe maak je een winterverblijfplaats?

Belangrijk: het moet er droog zijn en met een zo stabiel mogelijke temperatuur.



Een 'Zorrotel': grote geïsoleerde nestkast met meerdere kamers, uit cellenbeton. Voor doe-het-zelvers.



Lekker knus in een nestje van mos dat ze zelf maken.



Een stapel grote holle stenen met daarboven een waterdichte folie, en daarbovenop een houtstapel. Enkel te controleren met een wildcamera. Ook goed voor salamanders, egels en ander klein grut!



Een kant-en-klare 'slaapmuizen-nestkast' in **houtbeton**, met uitgang langs de stam, is geschikt als ze op een beschutte windluwe plaats hangt met stabiele temperatuur, dus niet in de zon. Best midden in een bos(je) of in een gebouw.



Houten nestkasten zijn goedkoper, maar minder goed om in te overwinteren. Ze maken er wel eens een zomernest in. Houten nestkasten worden daarom gebruikt door onderzoekers om makkelijker sporen van Eikelmuisen te vinden.

BELANGRIJK:

Laat de controle doen door een ervaren zoogdierenkenner (zie contacten achteraan) met de juiste vergunning en leer er nog wat van bij! Controles gebeuren maximum 2x per jaar: in oktober om sporen te vinden en in februari om te zien of er dieren overwinteren. Wil je weten of je kast ook op andere momenten bezet is, hang er dan een wildcamera bij. Zo verstoor je de dieren niet, ze zijn al zeldzaam genoeg!

Dit zijn goede eikelmuisplekjes



Hoe weet je of er Eikelmuizen in je tuin zitten?



Eikelmuizen zijn 's nachts actief.
Je krijgt ze moeilijk te zien.

Er zijn allerlei mogelijkheden om ze op te sporen.
Ga op expeditie in je eigen tuin!

Hang een bakje fruit vóór een wildcamera

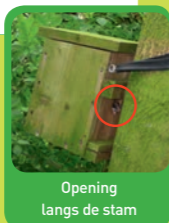


Vondsten (bv. kat...)



Zoek naar sporen in nestkasten (in oktober)

Eikelmuisnestkast



Opening langs de stam

Eikelmuis



Mos met enkele bladeren
Latrine in de hoek

Bosmuis



Alleen bladeren

Pimpelmees



Mos en veertjes

Vind je knaagsporen op fruit?



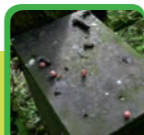
Uitwerpselen

Eikelmuis



7-15 mm
(Bosmuis: <7 mm)

Mees



vaak op nestkast



wit uiteinde





Heb je er gezien? Weet je er zitten?

Dan horen wij graag van u!



Stuur een mail naar eikelmuis@west-vlaanderen.be en vermeld:

- datum
- aantal
- precieze plaats
- een woordje uitleg over de omstandigheden
- een foto mocht je die hebben

Zo krijgen we een beter beeld van waar er nog zitten.
We laten je zeker iets weten!

Provinciaal soortactieplan Eikelmuis

We willen:

- geen achteruitgang meer
- extra maatregelen langs 'natuurverbindingen' zoals spoorwegbermen en tuinwijken in de stadsrand
- meer eikelmuisvriendelijke tuinen en erven
- opsporen van nog onbekende locaties

Wij bieden ondersteuning voor:

- landbouwers
- particulieren met een grote tuin 'op den buiten', van ponyweide tot kasteelpark
- woonwijken met veel groen in de buurt

Ons aanbod voor u: gratis of bijna gratis* advies, plantgoed én werk!

Interesse?

Contacteer dan vrijblijvend onze medewerkers (zie rechts):

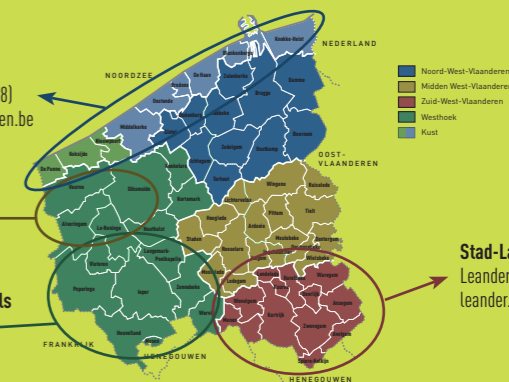


Duinen en elders
Olivier Dochy (050 40 32 98)
eikelmuis@west-vlaanderen.be

Regionaal Landschap IJzer & Polder
Miguel Depoortere (051 54 59 62)
miguel@rtlijp.be

Regionaal Landschap West-Vlaamse Heuvels
Korneel Clarysse (057 23 08 55)
korneel.clarysse@rtwh.be

Stad-Landschap Leie & Schelde
Leander Depypere (056 46 16 64)
leander.depypere@west-vlaanderen.be



*de subsidie is afhankelijk van de ligging en aard van de werken

Deze actie van de provincie West-Vlaanderen verloopt in samenwerking met:



En veel vrijwilligers!



Meer weten?

Kijk op www.west-vlaanderen.be/eikelmuis (acties)
of www.zoogdierenwerkgroep.be (soortinfo)



Colofon

Verantwoordelijke uitgever:

Peter Norro, Provinciebestuur West-Vlaanderen, Koning Leopold III-laan 41, 8200 Brugge

Tekst & layout:

Provincie West-Vlaanderen i.s.m. Natuurpunt Zoogdierenwerkgroep

Foto's:

Free Claerbout, Bram Conings, Mario Desloovere, Olivier Dochy, Kristof Goemaere, Johan Staelens

Tekeningen:

Emmanuel Desmet